



**CISA®**

Cilindros  
Astral Sicur





## CARACTERÍSTICAS PRINCIPALES

### SEGURIDAD ACTIVA

- **FUNCIÓN DE EMERGENCIA:** Cilindro con función de Doble Embrague; la llave funciona aunque este introducida otra llave en el lado opuesto del cilindro.
- **NÚMERO DE CIFRATURAS:** Más de 1.600.000 de combinaciones posibles.

### SEGURIDAD DEL CILINDRO

- Cuerpo en latón con alma compuesta de 6 láminas rígidas en acero templado (mayor resistencia) y una lámina flexible de acero inox. (mayor flexibilidad). Láminas que recorren toda la largura del cilindro y son visibles con el cilindro montado.
- Elevada resistencia al "bumping" o percusión, gracias al dispositivo BKP (Bump Key Power).
- Elevada resistencia a la técnica de efracción con impresión a cera, gracias al dispositivo BKP y a la especial configuración de los muelles.
- Elevada resistencia al taladro, gracias al sistema de cifratura en acero templado.
- Resistencia a la extracción, gracias a la leva desplazada.

### POTENCIALIDAD

- 63.000 cilindros distintos para una llave Maestra (incluidos pitones pasivos).
- Otras configuraciones disponibles bajo pedido.
- Otras configuraciones disponibles bajo pedido (SZ, KA, KC, MK, GMK, GMKI, PP).

### FIABILIDAD

- 100.000 ciclos (conforme a EN 1303: Durability - Grado 6).

### CERTIFICACIONES

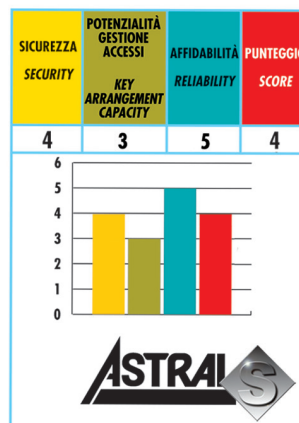
- Construido según los parámetros de la Norma:
  - EN 1303 grado 6 Durability, grado 3 Security
- SKG\*\* (Versión especial bajo pedido)
- Ghost (Rusia)

### PATENTES

- SICUR: EP1583878
- BKP: PCT/WO 2007/074163 A1



EN1303:05  
16010C61



BKP



### Características Técnicas

#### CILINDRO:

- Sistema de cifratura de 10 pitones
- Cuerpo en latón con láminas que recorren la largura del cilindro
- Rotores en latón
- Leva DIN en acero sintetizado autolubrificante (bajo pedido leva corta)
- Pitones:
  - En acero cementado
- Contrapitones:
  - En acero cementado
- Muelles en bronce fosforoso o acero

#### LLAVES:

- Planas de introducción reversible
- En aleación especial de latón niquelado
- Numeración con código en la cabeza de la llave.
- Espesor de llave 2,9 mm
- Salto 0,48 mm.

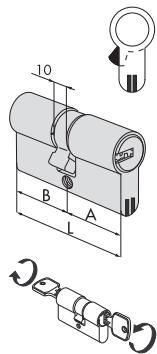
#### Acabados

- Latón esmerilado
- Latón niquelado (Acabado 12)

#### Dotación estándar

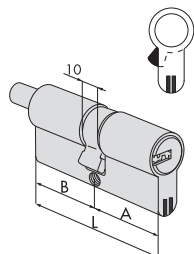
- Tornillo de fijación
- Instrucciones de uso y mantenimiento
- 5 llaves ref. 00620.90.0
- Tarjeta con Código: para la duplicación de llaves a través de código indirecto.

Tipología	Descripción	Dimensión comercial	L	A	B	Pines	Llave ref.	Uds.	REFERENCIA			
									Tipo	Dim	Mano	Acabado Característica



• Cilindro doble con embrague

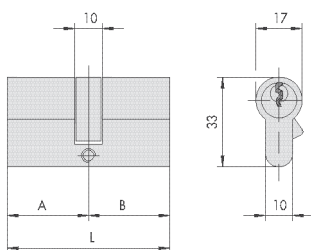
30 / 30	59,0	29,5	29,5	10	00620.90.0	12	<b>0A3S1</b>	<b>07</b>	<b>0</b>	<b>0</b>	<b>CL</b>
28 / 34	61,2	27,7	33,5	10	00620.90.0	12	<b>0A3S1</b>	<b>06</b>	<b>0</b>	<b>0</b>	<b>CL</b>
30 / 35	64,0	29,5	34,5	10	00620.90.0	12	<b>0A3S1</b>	<b>26</b>	<b>0</b>	<b>0</b>	<b>CL</b>
33 / 33	65,0	32,5	32,5	10	00620.90.0	12	<b>0A3S1</b>	<b>10</b>	<b>0</b>	<b>0</b>	<b>CL</b>
35 / 35	69,0	34,5	34,5	10	00620.90.0	12	<b>0A3S1</b>	<b>13</b>	<b>0</b>	<b>0</b>	<b>CL</b>
40 / 30	69,0	39,5	29,5	10	00620.90.0	12	<b>0A3S1</b>	<b>12</b>	<b>0</b>	<b>0</b>	<b>CL</b>
28 / 43	70,2	27,7	42,5	10	00620.90.0	12	<b>0A3S1</b>	<b>11</b>	<b>0</b>	<b>0</b>	<b>CL</b>
30 / 45	74,0	29,5	44,5	10	00620.90.0	12	<b>0A3S1</b>	<b>27</b>	<b>0</b>	<b>0</b>	<b>CL</b>
35 / 40	74,0	34,5	39,5	10	00620.90.0	12	<b>0A3S1</b>	<b>28</b>	<b>0</b>	<b>0</b>	<b>CL</b>
30 / 50	79,0	29,5	49,5	10	00620.90.0	12	<b>0A3S1</b>	<b>17</b>	<b>0</b>	<b>0</b>	<b>CL</b>
35 / 45	79,0	34,5	44,5	10	00620.90.0	12	<b>0A3S1</b>	<b>19</b>	<b>0</b>	<b>0</b>	<b>CL</b>
40 / 40	79,0	39,5	39,5	10	00620.90.0	12	<b>0A3S1</b>	<b>18</b>	<b>0</b>	<b>0</b>	<b>CL</b>
40 / 45	84,0	39,5	44,5	10	00620.90.0	12	<b>0A3S1</b>	<b>30</b>	<b>0</b>	<b>0</b>	<b>CL</b>
30 / 60	89,0	29,5	59,5	10	00620.90.0	12	<b>0A3S1</b>	<b>20</b>	<b>0</b>	<b>0</b>	<b>CL</b>
40 / 50	89,0	39,5	49,5	10	00620.90.0	12	<b>0A3S1</b>	<b>21</b>	<b>0</b>	<b>0</b>	<b>CL</b>
45 / 45	89,0	44,5	44,5	10	00620.90.0	12	<b>0A3S1</b>	<b>29</b>	<b>0</b>	<b>0</b>	<b>CL</b>



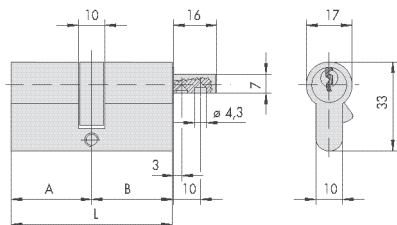
• Cilindro doble predisposto para pomo  
• Pomo ref. 06354.00

30 / 30	59,0	29,5	29,5	10	00620.90.0	12	<b>0A3S2</b>	<b>07</b>	<b>0</b>	<b>0</b>	<b>CL</b>
30 / 40	69,0	29,5	39,5	10	00620.90.0	12	<b>0A3S2</b>	<b>82</b>	<b>0</b>	<b>0</b>	<b>CL</b>
35 / 35	69,0	34,5	34,5	10	00620.90.0	12	<b>0A3S2</b>	<b>13</b>	<b>0</b>	<b>0</b>	<b>CL</b>
40 / 30	69,0	39,5	29,5	10	00620.90.0	12	<b>0A3S2</b>	<b>12</b>	<b>0</b>	<b>0</b>	<b>CL</b>
30 / 50	79,0	29,5	49,5	10	00620.90.0	6	<b>0A3S2</b>	<b>17</b>	<b>0</b>	<b>0</b>	<b>CL</b>
40 / 40	79,0	39,5	39,5	10	00620.90.0	6	<b>0A3S2</b>	<b>18</b>	<b>0</b>	<b>0</b>	<b>CL</b>

**DISEÑO DIMENSIONAL**



ARTÍCULO 0A3S1



ARTÍCULO 0A3S2

## Acerca de Allegion™

Allegion (NYSE: ALLE) es pionero en el mundo en seguridad con marcas líderes como CISA®, Interflex®, LCN®, Schlage® y Von Duprin®. Enfocándose en la seguridad de puertas y áreas adyacentes, Allegion produce una línea de soluciones para hogares, empresas, escuelas y otras instituciones. Allegion es una compañía de \$ 2 mil millones, con productos vendidos en casi 130 países.

Para obtener más información, visite [allegion.com](http://allegion.com)

