



Perfil da  
empresa

*We are*

**CISA ITALY**

E CISA ITALY WE ARE  
A ITALY WE ARE CISA  
E ARE CISA ITALY WE  
ARE CISA ITALY WE A  
SA ITALY WE ARE CISA  
A ITALY *we are* CISA  
ARE **CISA ITALY** WE  
SA ITALY WE ARE CISA  
E ARE CISA ITALY WE  
ITALY WE ARE CISA IT

A segurança é de casa desde 1926	pág. 04
Marca estratégica da Allegion	pág. 06
A força do grupo	pág. 08
Pioneiros do futuro	pág. 10
Design e engenharia made in Italy	pág. 12
Abordagem integrada à segurança	pág. 14
Segurança em todos os ambientes	pág. 16
Marketing & Sales support	pág. 18
Environmental, Social and Governance	pág. 20
Transparência em relação ao impacto ambiental	pág. 24
No coração da comunidade e do território	pág. 26
CISA na Itália e no mundo	pág. 28

# A SEGURANÇA É DE CASA DESDE 1926

Um sucesso mundial  
construído sobre  
sólidas raízes  
italianas.

No mesmo ano em que foi fundada,  
a **CISA patenteava a primeira  
fechadura elétrica do mundo**

Essa capacidade de inovar e guiar  
o mercado atravessou quase





um século, levando ao desenvolvimento de numerosas patentes que fizeram da CISA um líder mundial no campo da segurança.

Desde 1944 que a nossa sede é em Faenza, na Emilia-Romagna, uma região que conta com uma longa história de sucesso no campo da engenharia mecânica e com uma cadeia produtiva altamente especializada, com grandes capacidades técnicas.

Aqui, onde **a tradição encontra a inovação e o talento, nascem os produtos CISA** para levar segurança às casas e aos locais de trabalho e de lazer do mundo todo.

# MARCA ESTRATÉGICA DA ALLEGION

## Acesso seamless para um mundo mais seguro

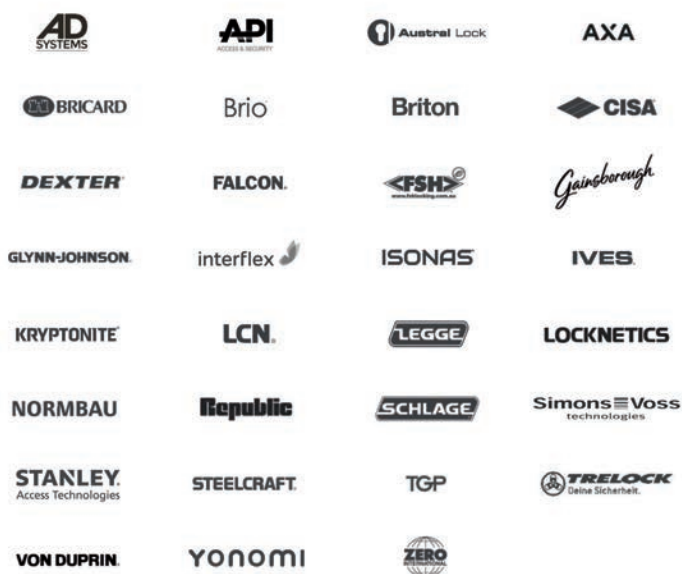
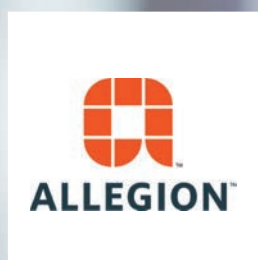
Desde 2013 que a CISA faz parte do grupo Allegion, cotado na bolsa de Nova Iorque. Especializada na segurança mecânica e eletrónica dos acessos



residenciais, públicos e comerciais, a multinacional reúne mais de **30 marcas comercializadas em mais de 130 países**. A CISA está entre as **marcas mais estratégicas da Allegion** e contribui com as outras realidades do grupo para criar soluções eletrónicas inovadoras e plataformas integradas de segurança, sendo um **referencial único para os próprios clientes**.



# A FORÇA DO GRUPO





**3,3** mil milhões de dólares faturados em 2022

**+ de 12.000** funcionários

**+ de 30** marcas a nível global

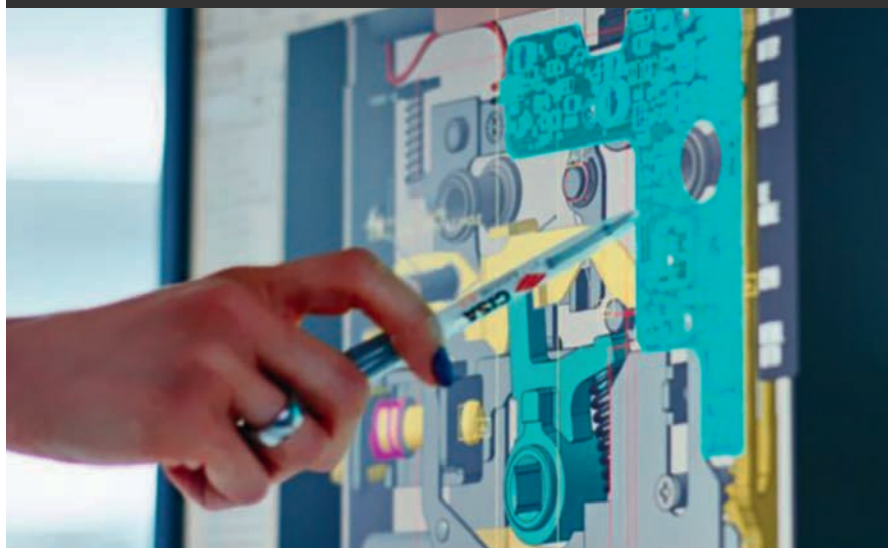
**+ de 1.000** patentes ativas a nível global

**+ de 15.000** clientes a nível global

# PIONEIROS DO FUTURO

Da primeira fechadura elétrica do mundo às soluções para o smart living.

A CISA tem mais de **100 patentes ativas**, nascidas de um empenho constante na busca de soluções inteligentes para proteger os locais em que as pessoas vivem. No **CISA Innovation Center** de Faenza, especialistas em engenharia, gestão da produção, marketing, compras e assistência técnica estudam soluções inovadoras que associam segurança mecânica com tecnologias eletrônicas móveis e interconectadas. Com uma visão pioneira e perspicácia, a empresa, juntamente com a matriz Allegion, iniciou há tempos um percurso de inovação tecnológica para a gestão facilitada de acessos através de smartphone e web, também à distância, e a integração com os sistemas de domótica.



Graças às novas soluções que combinam mecânica e eletrônica, somos capazes de atender as novas necessidades de segurança num mundo em que é cada vez mais difundida a mobilidade tanto na vida quanto no trabalho.

A empresa é também sede do único laboratório empresarial credenciado na Itália no setor locksmith. Nascido em 1990 para testar os produtos da CISA, desde dezembro de 2014 o **EMEA Testing Lab** obteve o Credenciação Europeia N.1495L, como entidade certificadora para o desenvolvimento de produtos mecânicos e eletrônicos. Completamente renovado em 2020, efetua testes nos seus laboratórios principalmente para a Allegion, mas também para outras empresas às quais garante total imparcialidade e confidencialidade.

# DESIGN E ENGENHARIA MADE IN ITALY

Talento,  
conhecimento e  
experiência que  
fazem a diferença.

*We are*™  
**CISA**  
**ITALY**

O design e a engenharia italiana são reconhecidos em todo o mundo pela extraordinária capacidade de unir forma e função, design e processo produtivo. Na CISA a linha de projeto e a da produção dialogam constantemente para dar vida a objetos únicos, cuja estética e desempenho respondem às exigências dos nossos clientes. Além disso, a criatividade, unida ao profundo conhecimento técnico, permite a criação de soluções com espírito artesanal, feitas com uma precisão industrial.

**Os nossos produtos são certificados** por uma marca de garantia e originalidade que atesta a conformidade ao padrão de excelência **Made in Italy** e fez a CISA conquistar a liderança nos mercados internacionais.





Nos nossos estabelecimentos empregamos práticas conhecidas como “best practice”, tecnologias de última geração e mão de obra altamente especializada para oferecer aos nossos clientes produtos e serviços excelentes. A empresa está em conformidade com a norma **ISO 9001:2015 sobre os Sistemas de Gestão da Qualidade.**

### **ESTABELECIMENTO DE FAENZA**

Produção, montagem e teste de fechaduras, cilindros e chaves para sistemas com Chave Mestra e cilindros personalizados. O Centro de Distribuição serve os mercados italianos e de exportação, além de outras empresas do grupo Allegion (como CISA Cerraduras para os mercados espanhol e português).

### **ESTABELECIMENTO DE MONSAMPOLO DEL TRONTO**

Um dos maiores centros produtores de cilindros e chaves da Europa, possui tecnologias avançadas e um alto nível de automação para a transformação das matérias-primas em produtos acabados.



Desde o projeto até a realização, a **CISA é um parceiro único para todas as exigências de segurança doméstica, pública e comercial.**

Os nossos especialistas podem alcançar tanto as competências internas da empresa quanto as dos parceiros da Allegion para oferecer soluções

integradas no campo da segurança mecânica, elétrica e eletrônica e seguir os clientes em cada fase do projeto.

# ABORDAGEM INTEGRADA À SEGURANÇA

Um parceiro único para todas as exigências.



## PROJEÇÃO

- Vistorias e consultorias
- Análise das necessidades e estudo das soluções
- Suporte na redação das especificações e dos dados técnicos
- Conformidade às normas



## REALIZAÇÃO

- Tecnologia de vanguarda
- Soluções modulares e flexíveis
- Integração nos sistemas existentes



## ASSISTÊNCIA

- Cursos de formação
- Consultoria e assistência técnica
- Suporte online

# SEGURANÇA EM TODOS OS AMBIENTES

Protegemos os locais  
onde você vive e  
trabalha.

A CISA conta com uma experiência multissetorial no campo da segurança, com soluções integradas para cada tipo de ambiente. Sendo uma marca líder do grupo multinacional Allegion, dispõe da mais ampla e personalizada capacidade de oferta bem como de **uma completa variedade de soluções mecânicas, eletrônicas e de softwares de gestão local e remota.**

Desde o mais sofisticado controle de acesso em âmbitos não residenciais até o doméstico, a CISA pode oferecer ao mercado uma ampla gama de soluções.





No **setor residencial**, a oferta compreende sistemas de controlo local e remoto tanto da fechadura de casa quanto das entradas de edifícios multirresidenciais, dentro da filosofia **One Path to Home**, ou seja, uma experiência de acesso sem barreiras, que pode ser estendida a terceiros..

Em **âmbito não residencial**, a CISA fornece soluções integradas para diversas aplicações. Nos **contextos comerciais e públicos, como escritórios e escolas**, permite prevenir entradas não autorizadas mas também regulamentar o acesso a determinados ambientes de acordo com o cargo e as funções.

O mesmo acontece nos **hospitais** onde é necessário regulamentar tanto o fluxo da equipa médica quanto dos pacientes e visitantes nos vários ambientes.

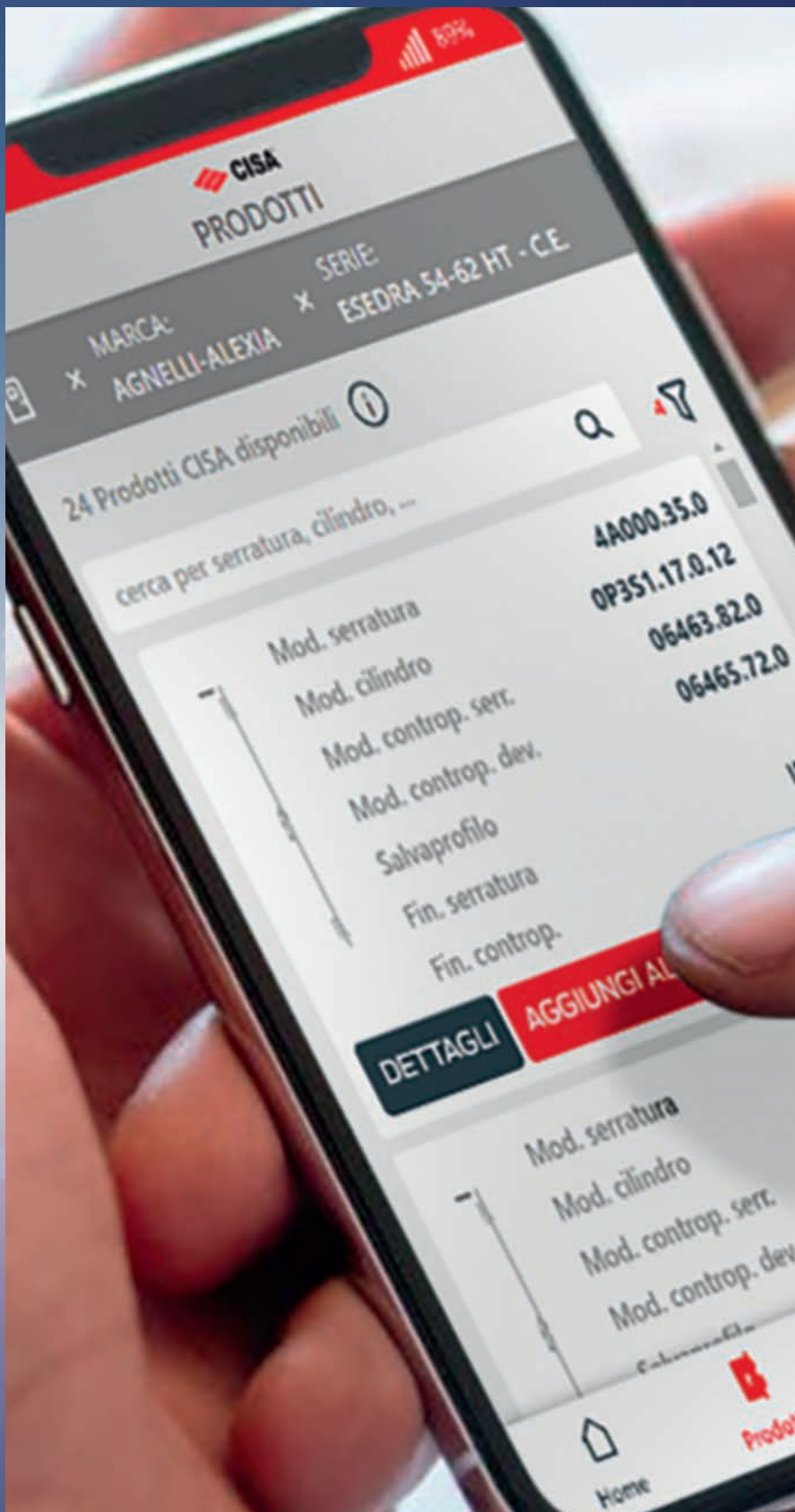
Já no campo da **hospedagem de turistas**, além da segurança e da facilidade de gestão, garante a privacidade e o conforto dos hóspedes.

**Em todos esses contextos, a CISA é capaz de desenvolver soluções de vanguarda, integradas e personalizadas.**

# MARKETING & SALES SUPPORT

Assistência sempre  
ao seu alcance.

Da formação à assistência, nossas atividades de **Customer Care de apoio a projetistas e instaladores** têm o objetivo de fazer crescer e melhorar a experiência de venda, instalação e utilização das soluções CISA. Além disso, instrumentos digitais tornam os serviços acessíveis a qualquer momento, fornecendo informações e assistência técnica em tempo real.



## Apoio para o projeto

A CISA põe à disposição um serviço de consultoria especial, desenhos técnicos, documentos e certificações para ajudar projetistas e instaladores a desenvolverem a melhor solução para as exigências do cliente.

## Apoio para a formação

Para promover o conhecimento e a utilização dos produtos, o CISA Innovation Center organiza cursos de formação sobre temas de interesse do setor e também pedidos pelos operadores..

## Apoio técnico

Uma equipa de especialistas está sempre à disposição para todas as exigências de consultoria técnica. Para os pedidos de assistência técnica relativa a cofres fora do horário existe o assistente virtual uGO (serviço exclusivo para o mercado italiano).



# ENVIRONMENTAL, GOVERNANCE

## Sistemas de Gestão para segurança, ambiente, energia

**A Cisa é particularmente sensível aos temas de sustentabilidade ambiental,** um compromisso compartilhado com todo o Grupo Allegion para atingir objetivos cada vez mais desafiadores em matéria de segurança no trabalho, proteção do ambiente e economia de energia:

- MANUTENÇÃO DA TAXA ZERO DE ACIDENTES NO TRABALHO
- PLENA CONFORMIDADE ÀS NORMAS DE SAÚDE E SEGURANÇA OCUPACIONAIS E PROTEÇÃO DO AMBIENTE
- REDUÇÃO DA EMISSÃO DE GASES DE EFEITO ESTUFA E PASSAGEM À ELETRICIDADE COM ZERO EMISSÃO DE CARBONO
- REDUÇÃO DO CONSUMO DE ÁGUA
- ZERO LIXO DESTINADO A ATERROS SANITÁRIOS



# SOCIAL AND

## Certificações CISA:

A nossa política ESG é baseada no investimento contínuo em processos, normas e certificações que promovem práticas sustentáveis e responsáveis a longo prazo.

### **ISO 45001:2018**

para cuidar da saúde e da segurança dos nossos colaboradores e parceiros



### **ISO 14001:2015**

para melhorar a nossa marca ambiental, ganhando vantagens competitivas e a confiança dos nossos clientes



### **ISO 50001:2018**

para demonstrar a nossa atenção para o uso cada vez mais eficiente e racional das fontes energéticas



Descubra mais



# TRANSPARÊNCIA EM RELAÇÃO AO IMPACTO AMBIENTAL

**Atenção ao  
ambiente em  
todo o ciclo de  
vida dos nossos  
produtos.**

Entre as iniciativas tomadas para proteger os recursos naturais do planeta e reduzir o impacto ambiental, adotamos a **Declaração Ambiental de Produto** (DAP ou EPD). A declaração voluntária pertence às iniciativas comunitárias para o desenvolvimento sustentável. Baseada nas normas **UNI EN ISO 14025:2010** e **EN 15804:2012**, fornece dados certificados sobre o impacto ambiental de um produto ou serviço, calculado pela Análise do Ciclo de Vida segundo as normas **ISO 14040:2006**, e permite escolhas de aquisição mais conscientes

e que respeitam o ambiente. As declarações EPD da CISA são redigidas em colaboração com os principais produtores europeus guiados pela ARGE (European Federation of Locks and Building Hardware Manufacturers) e pelo Instituto Bauen und Umwelt e.V.

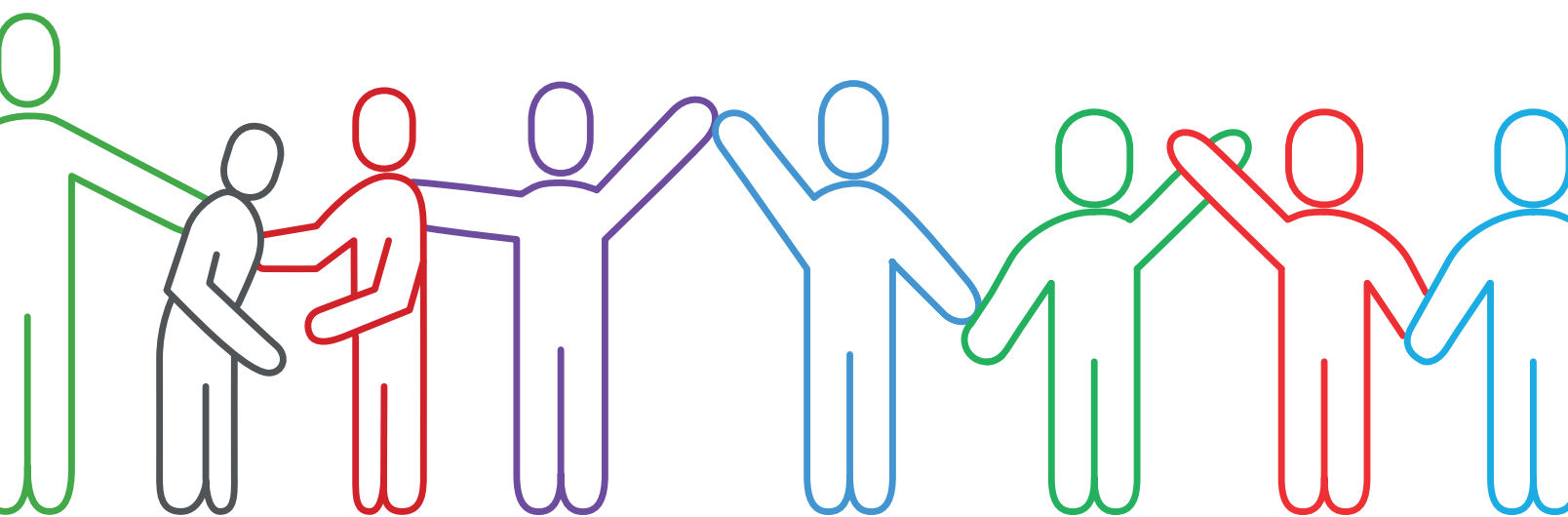


Descubra mais



\*30% no mínimo de plástico reciclado e papel/papelão de proveniência certificada

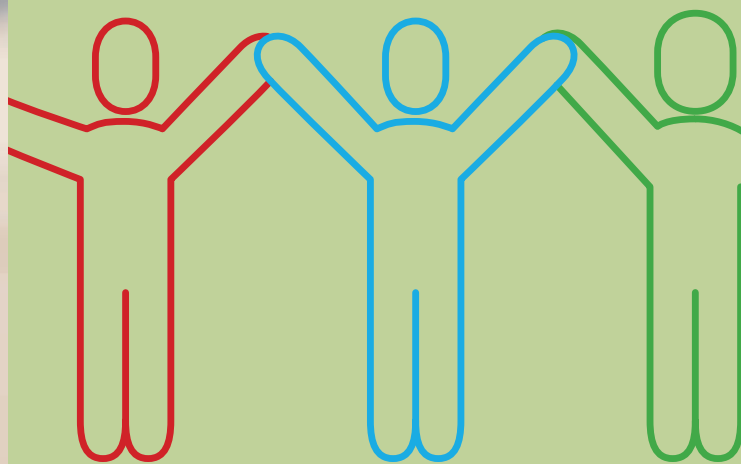
# NO CORAÇÃO DA COMUNIDADE E DO TERRITÓRIO





Nos seus quase cem anos de história, a **CISA contribuiu para o bem-estar dos próprios funcionários e de comunidades próximas e distantes, a oferecer o próprio apoio em momentos difíceis**, como a recente pandemia de COVID-19 e o conflito na Ucrânia, e a investir no futuro dos jovens através de bolsas de estudos locais e ajuda para promover a escolarização feminina em países em desenvolvimento.

Recentemente, o compromisso do grupo com os próprios funcionários e a favor da inclusão no ambiente de trabalho rendeu à matriz Allegion o **Jackson Lewis Diversity, Equity & Inclusion Champion Award**, um reconhecimento que atesta o empenho da empresa para se tornar um local de trabalho aberto e em que todos participam.



# CISA NA ITÁLIA E NO MUNDO

A nossa rede.

Encontre os parceiros e os  
especialistas da Cisa:



## **CENTROS CISA AUTORIZADOS:**

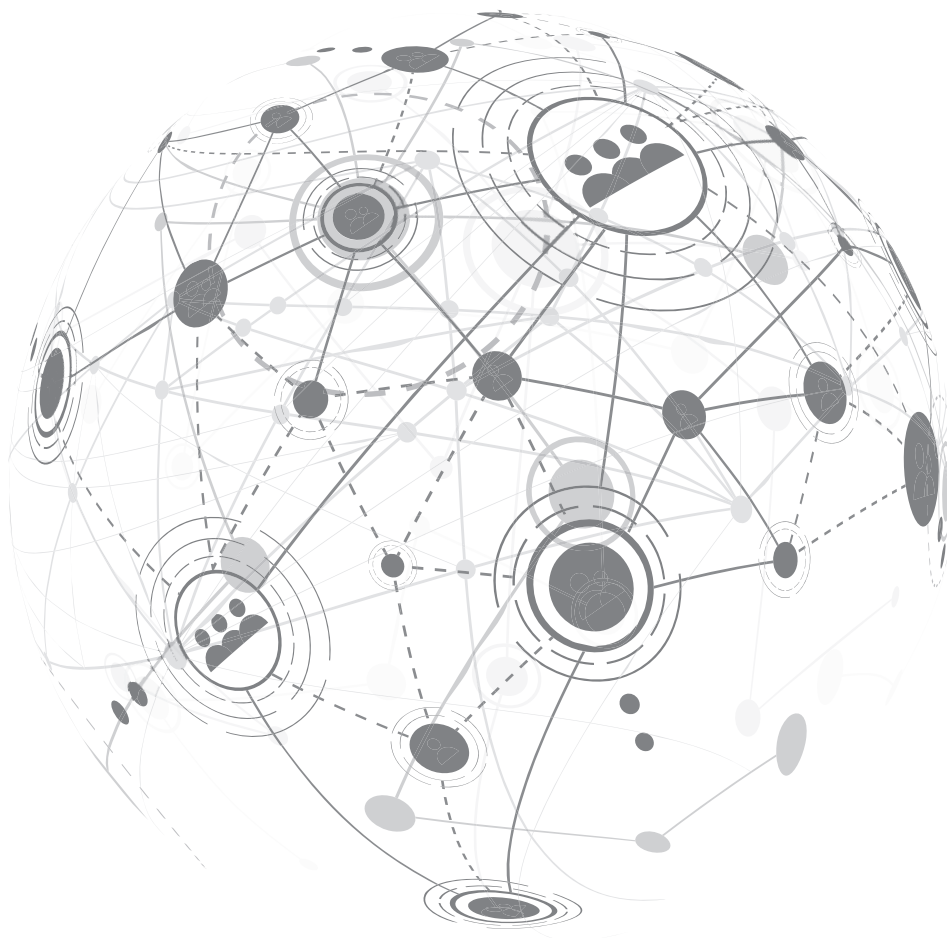
são os especialistas em cilindros da CISA e se diferenciam de acordo com o tipo e o nível de segurança oferecido.

## **CENTROS DE ASSISTÊNCIA TÉCNICA (CAT):**

especialistas em instalação, pós-venda e contratos de manutenção e atualização do parque instalado.

## **CISA SERVICE PARTNER:**

uma rede de parceiros selecionados, formados e certificados pela CISA para a criação do projeto, realização, instalação e manutenção.



1.300

REVENDEDORES DIRETOS

+70

PAÍSES EM QUE SE VENDE  
OS PRODUTOS CISA

1.129

CENTROS CISA AUTORIZADOS

3

LOCAIS

+500

FUNCIONÁRIOS

+100

PATENTES ATIVAS

## Informações sobre a Allegion

A Allegion (NYSE: ALLE) é uma empresa líder mundial no setor da segurança e dos controlos de acesso seamless, com marcas líderes como CISA®, Interflex®, LCN®, Schlage®, SimonsVoss® e Von Duprin®. Especializada na segurança de portas e áreas adjacentes, a Allegion protege pessoas e bens com uma vasta gama de soluções para casas, escritórios, escolas e instituições.

Para mais informações, visite [allegion.com](https://allegion.com).



CISA Cerraduras  
Pol. Ind. La Charluca, C/ F  
50300 Calatayud, Zaragoza, Spain



Tel. +34 976 889 230



Atención al cliente  
Tel. +34 911 988 630



[cisa.com](https://cisa.com)

[cisaspain@allegion.com](mailto:cisaspain@allegion.com)



ALLEGION™